



## La fantastica storia del cioccolato in Vallonia

**Il cioccolato belga, conosciuto nel mondo intero è uno dei fiori all'occhiello della gastronomia vallone. Visitate la Vallonia sulle tracce del cioccolato!**

### Dal cacao al cioccolato

Partiti alla conquista dell'oro, i navigatori spagnoli del XVI secolo scoprirono il cacao, al tempo, moneta di scambio e simbolo di ricchezza. E' dunque Hernán Cortés che portò il **cioccolato in Europa**.

In seguito venne aggiunto lo zucchero e da questa unione, nasce il cioccolato come lo conosciamo oggi.

Mentre intorno alla fine del XIX secolo il cioccolato seduceva tutta Europa, in **Belgio** nasceva la prima **tavoletta di cioccolato** nel 1840.

### La Pralina belga

La parola **praline**, di origine francese, rappresenta una mandorla rivestita di zucchero detta in Belgio dragée, confetto. Da qui, l'idea del **maître chocolatier belga** Jean Neuhaus di ricoprirla di cioccolato. Così, nel 1912, nasce la prima pralina di cioccolato. Il cioccolato diventa, nel giro di qualche anno, un prodotto di alto livello e per conoscitori. E grandi nomi originari della Vallonia oggi sono ambasciatori del **cioccolato belga** nel mondo: Galler, Darcis e Edouard.

<b>Ciocolateria Charlemagne</b>	<b>3</b>
<b>Ciocolateria Darcis, il museo del cioccolato a Verviers</b>	<b>3</b>
<b>Les Chocolats d'Edouard</b>	<b>4</b>
<b>Ciocolateria Druart</b>	<b>4</b>
<b>Ciocolateria artigianale Ph. Defroidmont</b>	<b>4</b>
<b>Ciocolaterie artigianale di Samrée</b>	<b>5</b>
<b>Chez Lio</b>	<b>5</b>
<b>Chocolaterie Su Manon d'Hor</b>	<b>5</b>
<b>Ciocolateria Demaret</b>	<b>6</b>



**Jean il cioccolatiere**

5

**Chocolaterie Legast à Braine-le-Comte**

5



## Cioccolateria artigianale di Bressant



Pixel2013 / Pixabay

Vieux Chemin De Charleroi 15  
Beaumont - 6500

Telefono di contatto: +32 71 58 91 59

<http://www.chocolateriebressant.be>

---

## Cioccolateria Charlemagne



Li Botike di Lidje

Place Jacques Brel 8  
Herstal - 4040

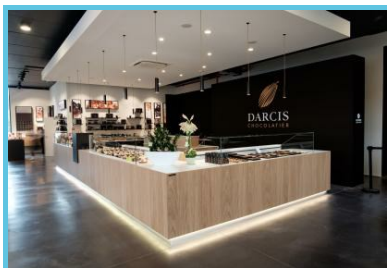
Telefono di contatto: +32 4 264 66 44

<https://www.charlemagne.be/>

Storia della fattoria, costruzione del sec. XVII. Luogo di nascita dell'imperatore Carlo Magno, padre dell'Europa. Visita della cioccolateria artigianale...

---

## Cioccolateria Darcis, il museo del cioccolato a Verviers



Darcis

Verviers - 4800

<https://lachimolaterie.be/>

Jean-Philippe Darcis, ambasciatore del cioccolato belga e pioniere del macaron in Belgio, vi apre le porte del suo museo del cioccolato a Verviers.

---



Belg  
Wall

## Les Chocolats d'Edouard



WBT - David Samyn

Place Albert 1er 36  
Florenville - 6820

Telefono di contatto: +32 61 50 29 72

<http://www.leschocolatsdedouard.com/fr>

Les Chocolats d'Edouard non è una cioccolateria, non è una pasticceria, non è una brasserie-ristorante. E' tutto questo e molto di più....

---

## Cioccolateria Druart



Pierre Pauquay

Rue De Boughors,13  
Angreau - 7387

Telefono di contatto: +32 65 75 95 21

<http://www.chocolat.be>

Artigiano cioccolatiere Druart Camille, creatore di gusti. Le classiche praline dai profumi inediti per le quali non vi basterà una visita per apprezzarle tutte....

---

## Cioccolateria artigianale Ph. Defroidmont



WBT - Caroline Rase

Briscol 19  
Erezée - 6997

Telefono di contatto: +32 86 21 84 40

<http://www.chocolatier-defroidmont.be>

E' nel panificio-pasticceria di famiglia che Philippe Defroidmont scopre la passione del cioccolato e nel 1984, con la moglie Christiane, crea il suo negozio...

---





## Cioccolaterie artigianale di Samrée



Cyril Chocolat

Samrée 63  
Samrée - 6982

Telefono di contatto: +32 84 46 71 20

<http://www.cyrilchocolat.be>

Cioccolateria artigianale a conduzione familiare creata nel 1993, situata sulle colline boschive de La Roche-en-Ardenne, e soprattutto attiva nell'ambito del cioccolato ad...

---

## Chez Lio



Rue Des Carmes, 12  
Limal - 1300

Telefono di contatto: +32 475 36 62 34

<http://www.chezlio.be>

Appuntamento da Chez Lio a Limal, dove vige la passione per il cioccolato artigianale e naturale....

---

## Chocolaterie Su Manon d'Hor



WBT

Rue De L'aire 5  
Horrues - 7060

Telefono di contatto: +32 67 55 28 21

<http://www.aumanondhor.be>

Situata nel piccolo villaggio d'Horrues, nei pressi di Soignies, la chocolaterie "Au Manon d'Hor" vi invita a scoprire i mille sapori del cioccolato....

---



## Ciocolateria Demaret



WBT

Voie De La Chocolaterie 89  
Battice - 4651

Telefono di contatto: +32 87 67 50 06

<http://www.chocolatierdemaret.be/>

La Ciocolateria Demaret è un'azienda in costante crescita da più di 20 anni. Costanza, organizzazione e continuità sono le caratteristiche il motore dell'azienda...

## Jean il cioccolatiere



p.willems

Rue De L'hôtel De Ville 15  
Habay-la-neuve - 6720

Telefono di contatto: +32 63 57 29 00

<http://www.jeanlechocolatier.be>

Jean il cioccolatiere: la passione del cioccolato e il carattere delle birre....

## Chocolaterie Legast à Braine-le-Comte



Legast Chocolaterie

Rue De La Station, 65  
Braine-le-comte - 7090

<https://www.legastchocolatier.com>

Da due generazioni la cioccolateria Legast è l'indirizzo più conosciuto di Braine-le-Comte.





## Ufficio Belga per il Turismo Vallonia

Viale Vittorio Veneto 28  
20124 Milano  
Tel. +39 02 860566 - 02 86463136  
[www.valloniabelgioturismo.it](http://www.valloniabelgioturismo.it)  
[info@valloniabelgioturismo.it](mailto:info@valloniabelgioturismo.it)

---

Informatevi prima di partire direttamente presso la struttura turistica che vi interessa.

Editore Responsabile :

Michel VANKEERBERGHEN, Administrateur Délégué de Wallonie Belgique Tourisme (WBT asbl).

Le informazioni contenute in questo documento sono state raccolte da Wallonie Belgique Tourisme (WBT asbl) con la massima cura. L'editore non è responsabile di eventuali modifiche e cambiamenti avvenuti tra la raccolta delle informazioni e la pubblicazione del documento.

© Wallonie Belgique Tourisme (WBT asbl).

Av. Comte de Smet de Nayer 14

5000 Namur

+32 (0)2 504 02 11

Web : [www.walloniebelgiquetourisme.be](http://www.walloniebelgiquetourisme.be)

Email: [info@walloniebelgiquetourisme.be](mailto:info@walloniebelgiquetourisme.be)

Senza menzione contraria, le informazioni di questo documento appartengono a Wallonie Belgique Tourisme (WBT asbl).

Per l'utilizzo o la riproduzione di queste informazioni è necessario richiedere un'autorizzazione scritta.

Wallonie Belgique Tourisme ha tutti i diritti di proprietà intellettuale sul documento.

Document genere le 23/10/2020