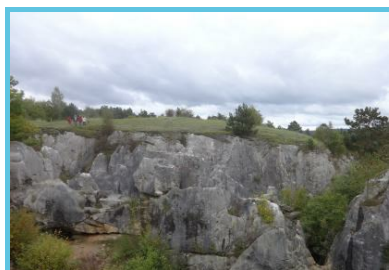




Document genere le 01/03/2021

PETIT TRAIN TOURISTIQUE "L'ESPERANCE"



C. Levacq

Rue D'avignon 1
Nismes - 5670

Telefono di contatto: +32 60 31 16 35

<http://www.viroinval.be/fr/train-routier-touristique-l-esperance.html?IDC=24742&IDD=35475>

Visita delle principali curiosità di Nismes: castello e parco, la "Fondry des Chiens"...

Queste informazioni vi sono date a titolo indicativo.

Informatevi prima di partire direttamente presso la struttura turistica che vi interessa.

Editore Responsabile :

Michel VANKEERBERGHEN, Administrateur Délégué de Wallonie Belgique Tourisme (WBT asbl).

© Wallonie-Bruxelles Tourisme (WBT asbl). Av. Comte de Smet de Nayer 145000 Namur - Belgique +32 (0)2 504 02 11 Web : www.walloniebelgiquetourisme.be Email: info@walloniebelgiquetourisme.be

Le informazioni contenute in questo documento sono state raccolte da Wallonie Belgique Tourisme (WBT asbl) con la massima cura. L'editore non è responsabile di eventuali modifiche e cambiamenti avvenuti tra la raccolta delle informazioni e la pubblicazione del documento.

Senza menzione contraria, le informazioni di questo documento appartengono a Wallonie Belgique Tourisme (WBT asbl).

Per l'utilizzo o la riproduzione di queste informazioni è necessario richiedere un'autorizzazione scritta.

Wallonie Belgique Tourisme ha tutti i diritti di proprietà intellettuale sul documento.