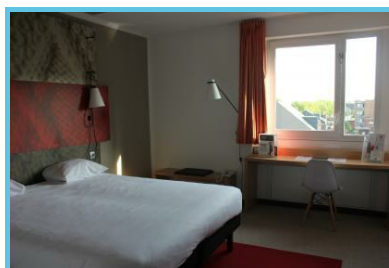




Hotel Ibis Mons Centre Gare



Ibis Mons

Boulevard Charles Quint 27b
Mons - 7000

Telefono di contatto: +32 65 84 74
40

Telephone de reservation: +32 65

84 74 40

<http://www.ibis.com/fr/hotel-5490-ibis-mons-centre-gare/index.shtml>

Questo hotel 3 stelle è situato di fronte alla stazione di Mons e a qualche minuto dalle attrazioni turistiche della città e dall'autostrada Bruxelles-Paris

L'Hotel Ibis Mons Centre Gare è un hotel confortevole per i vostri soggiorni turistici o d'affari a Mons o nelle vicinanze. Il centro storico, il Centro Congressi e Mons Expo sono facilmente raggiungibili.

Le camere dell'hotel Mons Centre Gare

Le camere proposte dall'hotel sono essenzialmente di due tipi:

1 o 2 persone o 1 letto matrimoniale e 1 letto singolo

Tutte le camere dispongono di bagno con doccia o vasca, televisione, Internet e una grande scrivania.

I servizi dell'hotel

Ristorante e bar a disposizione degli ospiti

Prima colazione a buffet

Sala riunioni fino a 12 persone.

Un parcheggio privato a pagamento

Nei dintorni dell'Ibis di Mons

Mons è una bella città che si visita facilmente a piedi. E quando si è stanchi ci si siede in uno dei locali sulla Grand-Place per ammirarne la bellezza, sorseggiando una birra locale!

Non dimenticate di visitare il Beffroi, la torre civica, iscritto al Patrimonio Unesco.

E se vi piacciono le feste popolari tradizionali non potete perdere il Doudou!

A pochi chilometri dall'hotel, il Parco faunistico Pairi Daiza, e un campo da golf.

E non dimenticate che Mons è situata sull'ase Bruxelles-Parigi.

Queste informazioni vi sono date a titolo indicativo.

Informatevi prima di partire direttamente presso la struttura turistica che vi interessa.

Editore Responsabile :

Michel VANKEERBERGHEN, Administrateur Délégué de Wallonie Belgique Tourisme (WBT asbl).

© Wallonie-Bruxelles Tourisme (WBT asbl).Av. Comte de Smet de Nayer 145000 Namur - Belgique +32 (0)2 504 02 11Web : www.walloniebelgiquetourisme.be Email: info@walloniebelgiquetourisme.be

Le informazioni contenute in questo documento sono state raccolte da Wallonie Belgique Tourisme (WBT asbl) con la massima cura. L'editore non è responsabile di eventuali modifiche e cambiamenti avvenuti tra la raccolta delle informazioni e la pubblicazione del documento.

Senza menzione contraria, le informazioni di questo documento appartengono a Wallonie Belgique Tourisme (WBT asbl).

Per l'utilizzo o la riproduzione di queste informazioni è necessario richiedere un'autorizzazione scritta.

Wallonie Belgique Tourisme ha tutti i diritti di proprietà intellettuale sul documento.