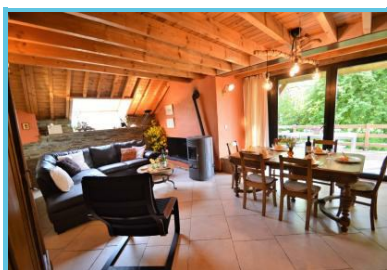




Document genere le 26/11/2020

## ABITAZIONE RURALE "LE LITEAU" - LOUFTEMONT - 4/6

### P.



gites-clairiere-ardenne - Le Liteau

Rue Albert Ier 1  
Léglise - 6860

Telefono di contatto: +32 63 42 44 50  
Telephone de reservation: +32 497 04 16 56

<http://www.gites-clairiere-ardenne.be>

#### "LE LITEAU"

Abitazione rurale allestita di recente nelle dipendenze di un'antica fattoria della regione che offre comfort ed ambito rustico. In un paese tipico delle Ardennes, nel cuore della foresta di Anlier. Possibilità di gite guidate dalla padrona di casa su richiesta.

Pianterreno: 1 c. (1x2 p.), 1 c. (2x1 p. sovrapp.), bagno (vasca, WC), doccia sep. 1° piano: salotto/sala da pranzo (stufa a pellet, TV LCD, DVD) con baia vitrata con accesso ad una grande terrazza coperta orientata sud-ovest (mobili da giardino), cuc. attr. (lavastoviglie, piastra vetroceramica, forno elettr., forno MO, macchina per raclette), lavatrice. WC. Camera in soppalco: (1x2 p.), letto e sedia bebè su richiesta. Riscal. centrale. Piscina per bambini in stagione, area da gioco (altalena, scivolo).

---

Queste informazioni vi sono date a titolo indicativo.

Informatevi prima di partire direttamente presso la struttura turistica che vi interessa.

Editore Responsabile :

Michel VANKEERBERGHEN, Administrateur Délégué de Wallonie Belgique Tourisme (WBT asbl).

© Wallonie-Bruxelles Tourisme (WBT asbl).Av. Comte de Smet de Nayer 145000 Namur - Belgique +32 (0)2 504 02 11Web : [www.walloniebelgiquetourisme.be](http://www.walloniebelgiquetourisme.be) Email: [info@walloniebelgiquetourisme.be](mailto:info@walloniebelgiquetourisme.be)

Le informazioni contenute in questo documento sono state raccolte da Wallonie Belgique Tourisme (WBT asbl) con la massima cura. L'editore non è responsabile di eventuali modifiche e cambiamenti avvenuti tra la raccolta delle informazioni e la pubblicazione del documento.

Senza menzione contraria, le informazioni di questo documento appartengono a Wallonie Belgique Tourisme (WBT asbl).

Per l'utilizzo o la riproduzione di queste informazioni è necessario richiedere un'autorizzazione scritta.

Wallonie Belgique Tourisme ha tutti i diritti di proprietà intellettuale sul documento.